

Pflichtgegenstände

Die Pflichtgegenstände bilden die gemeinsame Basis für alle PTS-Schüler/innen, doch auch bei ihnen werden die Schwerpunkte der gewählten Fachbereiche berücksichtigt.

- Deutsch und Kommunikation
- Lebende Fremdsprache (Englisch)
- Angewandte Mathematik
- Politische Bildung, Wirtschaft und Ökologie
- Berufs- und Lebenswelt
- Religion
- Bewegung und Sport



Berufsorientierung

Basierend auf deiner Fachbereichsentscheidung bieten sich dir viele Möglichkeiten, praxisorientiert das Berufsleben kennenzulernen.

- Berufspraktische Tage
- Exkursionen in Betriebe und Berufsschulen
- Beratung durch Fachleute aus der Wirtschaft
- Fachpraxistage
- Berufseignungstests + Bewerbungstraining
- frei wählbare Fachpraxistage
- Finanzführerschein
- Dienstzeugnis

Besonderes Service

- Ausbildung in modernen Werkstätten
- Training an neuesten Büro-Technologien
- Unterricht durch Spezialisten
- Erste Hilfe Auffrischung
- Orientierungs- und Erlebnistage
- Fachpraktisches Arbeiten in Betrieben
- Aktive Hilfestellung bei der Lehrstellensuche
- Information und Vorbereitung auf die „Lehre mit Matura“ (z.B. KTLA)



Kontakt:

TNMS/PTS Sierning

Franz-Streer-Weg 1, 4522 Sierning

Direktion: 07259/2666

Konferenzzimmer PTS: 07259/4456

www.tnms-sierning.at

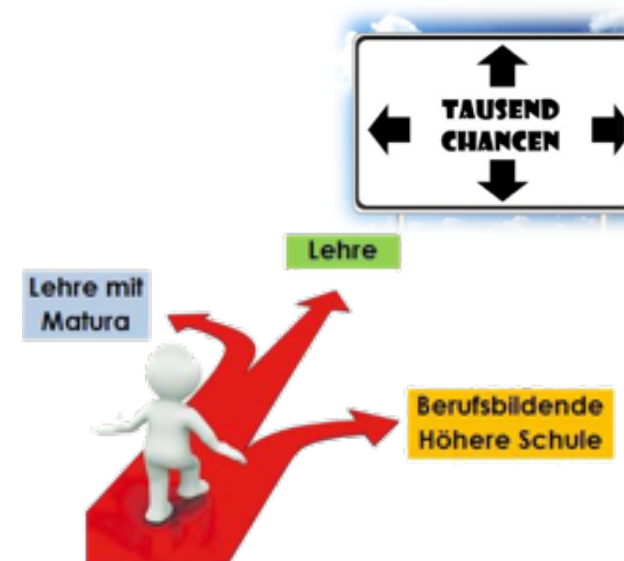


TECHNISCHE NATURWISSENSCHAFTLICHE
MITTELSCHULE • POLYTECHNISCHE SCHULE
SIERNING



PTS Sierning

Damit du dein Leben in die Hand nimmst!



Wählbare Fachbereiche:

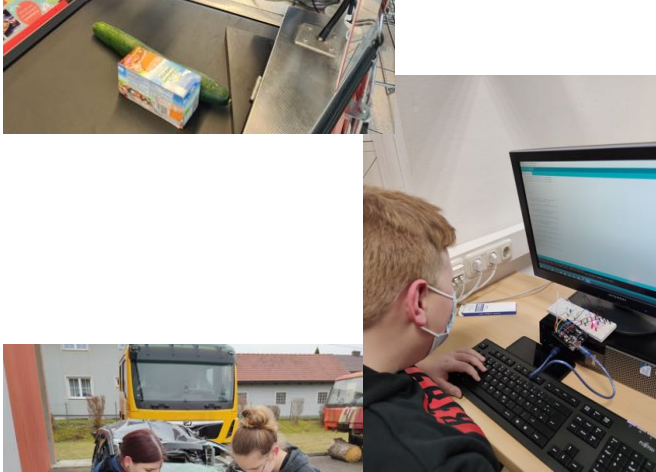
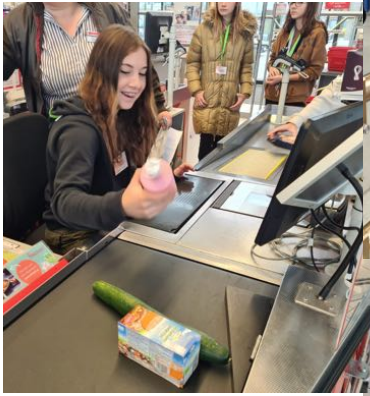
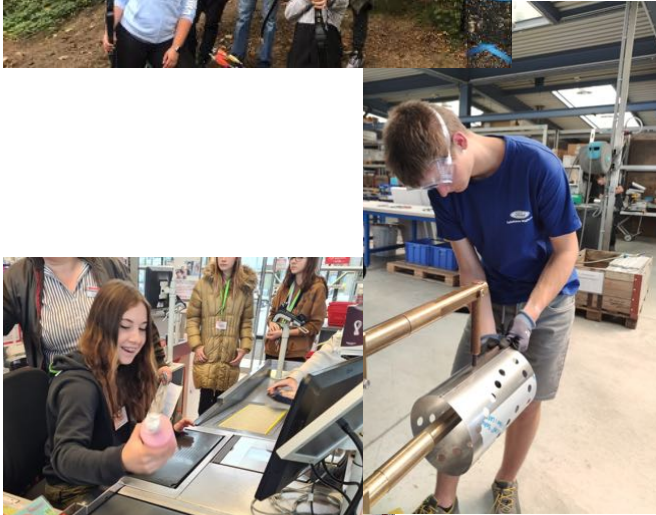
Technik

Metall, Mechatronik, KFZ

Wirtschaft und Soziales

Dienstleistung, Tourismus, Gesundheit & Soziales

Handel und Büro



Fachbereich Metall/KFZ

- Naturwissenschaftliche Grundlagen und Übungen
- Technisches Zeichnen
- Fachkunde
- Fachpraxis (Werkstatt)
- Angewandte Informatik

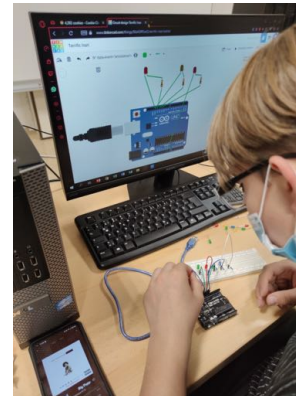


Metalltechnik, Kälteanlagentechnik, Schlosser/in, KFZ-Technik, Werkzeugbautechnik, Installation- und Gebäudetechnik, Produktionstechnik, Kunststofftechnik, Technische/r Zeichner/in, ...

Fachbereich Mechatronik

- Naturwissenschaftliche Grundlagen und Übungen
- Technisches Zeichnen
- Fachkunde
- Fachpraxis (Werkstatt)
- Angewandte Informatik

Elektroinstallation, Elektromechanik, Prozessleittechnik, EDV-Technik, Mechatronik, Elektrobetriebstechnik, ...



Fachbereich Wirtschaft und Soziales

- Buchführung und Wirtschaftsrechnen
- Betriebswirtschaftliche Grundlagen
- Fachkunde
- Fachpraxis
- Angewandte Informatik



Hotel- und Gastgewerbeassistent/in, Koch/Köchin, Kellner/in, Bäcker/in, Konditor/in, Gärtner/in, Florist/in, Friseur/in, Stylist/in, Pharmazeutisch-kaufmännische/r Assistent/in, Altenpfleger/in, ...

Fachbereich Handel und Büro

- Buchführung und Wirtschaftsrechnen
- Betriebswirtschaftliche Grundlagen
- Fachkunde
- Fachpraxis
- Angewandte Informatik



Bürokauffrau/mann, Versicherungskaufrau/mann, Bankkauffrau/mann, Kanzleiassistent/in, Reisebüroassistent/in, Einzelhandelskauffrau/mann, Logistik, ...

Je nach Bedarf und Interessenlage der Schüler/innen ist eine Kombination von Fachbereichen möglich.